

ステンレス溶接焼け除去機 ステングロウ RSC-01G

コスパに特化

焼け取り機の基本機能はもちろん、便利機能も装備！
スピード重視の酸性電解液と後処理が容易な中性電解液を標準セット！

高出力

最大25A！
薄物から厚物のワークをスピーディーに処理します！

出力切替機能

ノーマル（交流）・研磨（直流）モードに加え、
特殊波形を追加！
電解液との組み合わせによって作業効率アップへ！

ブラシ電極利用可能

通常の板金型電極に加え、刷毛型電極も利用可能！
細部へのアプローチが容易になります！

小型軽量・簡単操作

本体重量6.0kg！
ハンドグリップ付きで移動も容易に！
機能調整はスイッチとボリュームで簡単操作！



パネル部

①電源スイッチ

主電源のオン/オフ

②機能切替ボタン

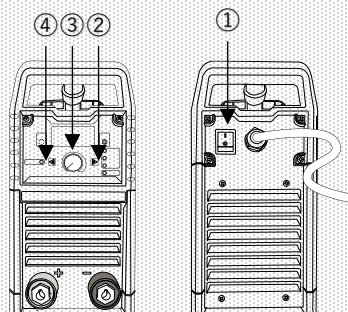
「ブラシ」「ノーマル」「特殊波形」「直流（研磨）」の機能切替時に利用します

③ジョグダイヤル

押して、出力のオン/オフ
回して、出力調整

④クリーニング機能

電極に付着した汚れを廃材等に移し替えます



各種機能

・ブラシ

付属のブラシ電極を利用する際に選択
狭い箇所へのアプローチが容易になります

・ノーマル

付属の板金電極を利用する際に選択
スピーディーにワークの焼けを除去します

・特殊波形

付属の板金電極を利用する際に選択
電解液との組み合わせにより処理スピードアップ効果が期待出来ます

・直流

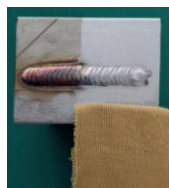
主に酸性電解液を使った研磨作業に利用します
他にも直流専用電解液を利用したい場合に選択ください

・その他

ショート時の過電流に対し、出力を瞬時停止させワークへの影響を軽減させます

処理イメージ

ホット材（5mm）表焼け



裏焼け



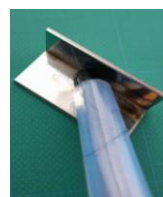
電極（大）＋酸性電解液
ノーマルモード

磨き材（2mm）表焼け



電極（小）＋中性電解液
ノーマルモード

磨き材（2mm）裏焼け・角



ブラシ電極＋中性電解液
ブラシモード

セット内容



- RSC-01G本体
- ホルダーコード（3.0m）
- アースコード（3.0m）
- 電極（大・小）各1個
- リングマテリア（大）×10枚
- リングマテリア（小）×10枚
- 中性電解液グロウリキッドGL-700（500ml）
- 酸性電解液グロウリキッドGL-300（500ml）
- ブラシ電極（5本入り）
- タッパー

機種名 仕様	ステンゲロウ「RSC-01G」
電源電圧	100V±10%
周波数	50/60Hz
定格入力電流	10A
定格入力電力	9.8kVA/8.3kW
最大出力電流	25A
出力電圧範囲	10～26V
冷却方式	強制冷却
質量	6.0kg
寸法 L×W×H	420×170×320（mm）
標準価格（税別）	287,500円

◆上記のパラメータは、機械の改良により変更される可能性があります。

株式会社レグルス

〒343-0821
埼玉県越谷市瓦曽根2-6-34 RSビル104

TEL 048-961-8543

E-mail info@regulus-star.com URL <https://regulus-star.com>

■取扱店